

Introduzione al corso

Considerando che le popolazioni più vulnerabili sono quelle più difficilmente raggiungibili dal servizio sanitario e con meno accesso ai programmi di diagnosi precoce, educazione e prevenzione ed hanno spesso presentazioni cliniche peculiari, le barriere linguistiche e culturali necessitano di un approccio multidisciplinare. Il corso si propone di affrontare le più comuni malattie respiratorie coniche (Asma e BPCO) ed infettive (TBC e polmoniti di comunità); le basi delle loro fisiopatologia e gli strumenti diagnostici e terapeutici; chiarire le implicazioni prescrittive delle nuove note AIFA ed evidenziare le implicazioni cliniche dell'uso dell'ultrasonografia nelle malattie respiratorie. Saranno valorizzate le differenti incidenze delle suddette patologie infettive e croniche in particolari gruppi di popolazione partendo dalle evidenze che l'incidenza della TBC varia tra le diverse aree geografiche; le condizioni socio-economiche si associano ad aumentato rischio di sviluppare BPCO; l'incidenza di asma cambia in base all'etnia ed ai flussi migratori.

Crediti ECM

L'INMP, provider ECM n. 1995, ha accreditato l'evento per n. 4 crediti ECM per le seguenti professioni sanitarie: **medico-chirurgo, psicologo e infermiere**. Si rende noto che, ai fini dell'acquisizione dei crediti formativi, è **INDISPENSABILE** la presenza effettiva al 90% della giornata formativa e almeno il 75% delle risposte corrette al questionario di valutazione.

Responsabili scientifici:

Silvia Pierconti, Chiara Pajno

Per informazioni

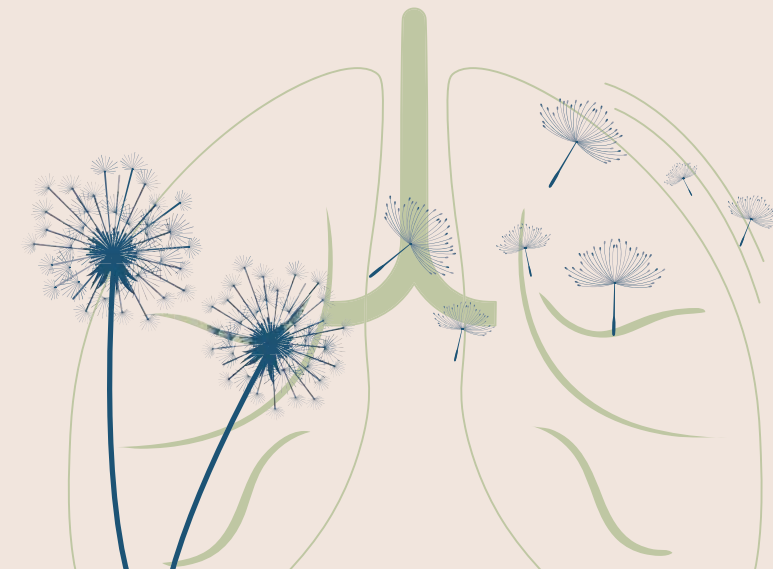
U.O.S. Formazione ed ECM
Tel. 06.58558239/81/68
formazione.ecm@inmp.it
www.inmp.it

Per iscrizioni

<https://www.fad-inmp.it/>

Corso di formazione ECM

Le più comuni malattie respiratorie nella pratica clinica. *Capirle in un soffio*



CORSO RES IN PRESENZA

16 dicembre 2022

INMP - Aula Agostini
Roma, Via di S. Gallicano 25/a

Le più comuni malattie respiratorie nella pratica clinica. *Capirle in un soffio*

Programma

14.20-14.30

Registrazione-Introduzione

Tutor d'aula: Francesca Scorsino, *INMP*
Docenti: Maria Chiara Pajno, Silvia Pierconti, *INMP*

14.30-15.15

Le linee guida in medicina dalla stesura all'applicazione nella pratica clinica

Ornella Punzo, *ISS*

15.15-16.00

Le malattie respiratorie croniche trattate in ambulatorio, l'esperienza dell'INMP

Vittoria Conti, *INMP*

16.00-16.45

Le polmoniti in comunità e la diagnosi differenziale del versamento pleurico

Maria Chiara Pajno, Silvia Pierconti, *INMP*

16.45-17.30

La gestione del paziente con sospetto Covid-19 diagnosi-indicazioni a ricovero e terapia

Erasmus Roberto Campanale, *ASL Bari*

17.30-18.15

Ruolo dell'ecografia toracica nelle patologie polmonari in ambulatorio

Americo Testa, *Aurelia Hospital Roma*

18.15-18.30

Discussione e conclusioni

Test di verifica

Il test di verifica dell'apprendimento, ai fini dell'ottenimento dei crediti ECM, sarà disponibile online, nei tre giorni successivi alla conclusione del corso, nell'Area personale di registrazione alla piattaforma (<https://www.fad-inmp.it>)