

L'INMP, provider ECM n. 1995, ha accreditato la giornata formativa per n. 3 crediti ECM per tutte le professioni sanitarie.

Si rende noto che ai fini dell'acquisizione dei crediti formativi è **INDISPENSABILE** la presenza effettiva al 100% della singola giornata formativa e almeno il 75% delle risposte corrette al questionario di valutazione dell'apprendimento somministrato al termine di ogni giornata.

**PER INFORMAZIONI:**  
**U.O.S. FORMAZIONE ED ECM**  
**TEL. 0645503116**  
formazione.ecm@inmp.it  
www.inmp.it



## COME RAGGIUNGERCI

### Dalla Stazione Termini (metro A - metro B):

- linea bus "H" per 6 fermate fino a "Piazza Sonnino"
- linea bus 64 per 6 fermate fino a Piazza Venezia + linea tram 8 per 3 fermate fino a "Piazza Belli"
- linea bus 40 per 3 fermate fino a Piazza Venezia + linea tram 8 per 3 fermate fino a "Piazza Belli"

### Dalla Stazione Trastevere:

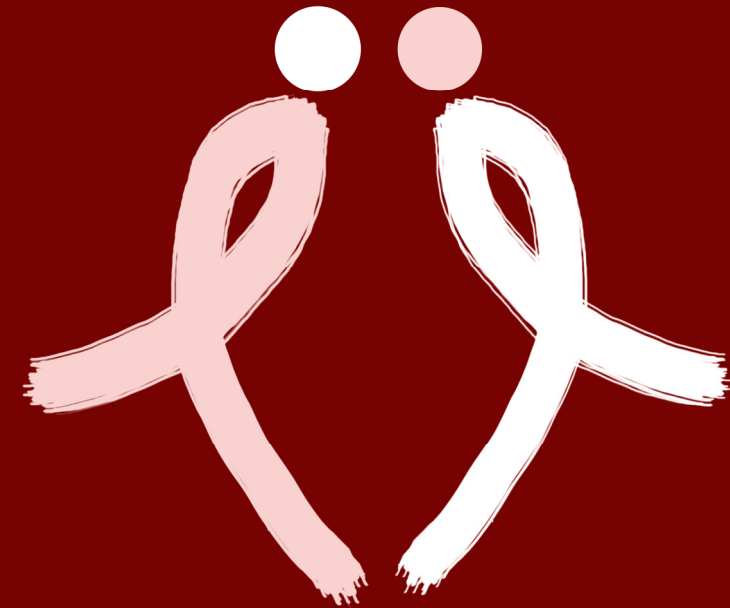
- tram 8 (direzione Piazza Venezia) per 5 fermate

### Dalla stazione Ostiense-Piramide

### (metro B - treno metropolitano Roma-Lido):

- linea tram 3 (direzione Stazione Trastevere) per 5 fermate fino a "Porta Portese" o per 6 fermate fino a "Ministero Pubblica Istruzione"
- linea bus 75 (direzione Poerio-Marino) per 6 fermate fino a "Nuovo Regina Margherita".

**Convegno promosso  
e organizzato da INMP**



## IL COUNSELLING E L'APPROCCIO TRANSDISCIPLINARE nel contrasto alle IST nella popolazione straniera

**ROMA, 1 DICEMBRE 2014**

INMP, VIA DI S. GALLICANO 25/A

# Il counselling e l'approccio transdisciplinare nel contrasto alle IST nella popolazione straniera

## Programma **lunedì 1 dicembre 2014**

**8.00–8.15**

**Registrazione dei partecipanti**

*Tutor d'aula: F. Troiano*

**8.15–8.45**

**L'epidemiologia delle IST nella popolazione straniera in Italia**

*M. C. Salfa (ISS)*

**8.45–9.15**

**Il counselling nel contrasto alle IST: applicazione in ambito transculturale**

*A. Bulcu Butea e S. Viale (INMP)*

**9.15–9.45**

**L'approccio multidisciplinare nella gestione clinica dello straniero con IST**

*I. Uccella e V. Padovese (INMP)*

**9.45–11.15**

**Focus su HIV/AIDS:**

*moderatore O. Armignacco (Ospedale Belcolle di Viterbo)*

- **Diagnosi precoce**  
*I. Uccella (INMP)*
- **Linee guida terapeutiche e prospettive di ricerca**  
*M. Andreoni (SIMIT - Policlinico Tor Vergata)*
- **Elementi di farmacoeconomia (appropriatezza terapeutica, farmaci generici, vaccini, vantaggi economici e per il paziente)**  
*C. F. Perno (Policlinico Tor Vergata)*

**11.30–12.30**

**TAVOLA ROTONDA su strategie di riduzione delle barriere di accesso alla diagnosi e alla cura delle IST (rappresentati di comunità straniere, rappresentati di associazioni di persone sieropositive ed esperti clinici)**

**12.30–13.00**

**Chiusura lavori e test finali**

*Ilaria Uccella e tutor d'aula (INMP)*

