

Introduzione al corso

La crescente presenza sul nostro territorio di migranti - minori e adulti - sollecita una sempre maggiore attenzione da parte dei servizi territoriali, e in particolar modo dei centri di accoglienza, ed evidenzia la necessità crescente di una formazione attenta e capillare per meglio gestire questo fenomeno che è a tutt'oggi in divenire. Questo specifico corso è rivolto agli operatori dei centri di accoglienza per migranti, impegnati nel quotidiano confronto con le complessità derivanti sia dall'emigrazione dal contesto di origine sia dall'immigrazione nel paese di arrivo.

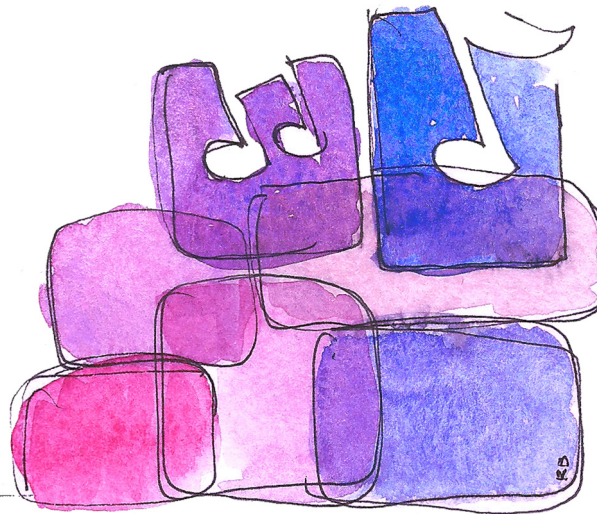
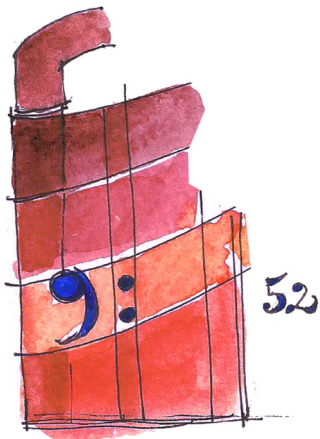
Obiettivi generali e specifici

L'obiettivo generale dell'evento formativo è il miglioramento della presa in carico della salute dei migranti fornendo un'opportunità di incontro e riflessione tra gli operatori dei centri di accoglienza e il personale dell'INMP.

Alla fine del corso, i discenti saranno in grado di:

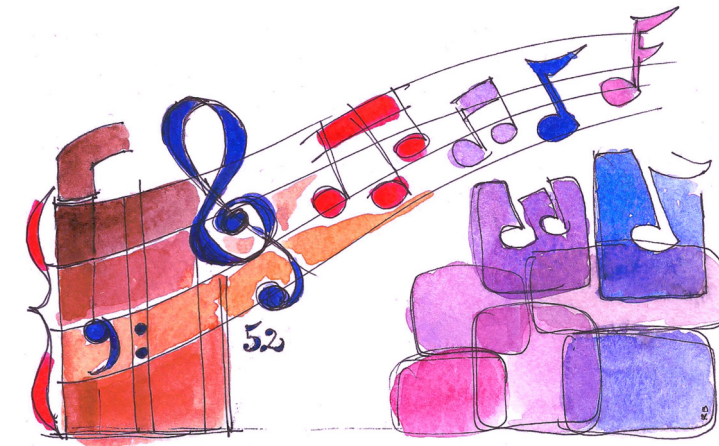
- orientare gli ospiti dei centri nell'accesso al servizio sanitario nazionale;
- individuare e gestire le principali criticità socio-psico-culturali che emergono dal confronto quotidiano con i migranti;
- riconoscere segni e sintomi di alcune patologie dermatologiche e infettologiche nei migranti.

Responsabile scientifico: R. Marrone



L'INMP, provider ECM n. 1995, ha accreditato l'evento per n. 15,6 crediti ECM per le seguenti professioni sanitarie: medico chirurgo, psicologo, infermiere, biologo, assistente sanitario ed educatore professionale. Si rende noto che ai fini dell'acquisizione dei crediti formativi è **INDISPENSABILE** la presenza effettiva al 100% di entrambe le giornate formative e almeno il 75% delle risposte corrette al questionario di valutazione.

PER INFORMAZIONI
UOS Formazione ed ECM
tel. **06.58558268**
formazione.ecm@inmp.it
www.inmp.it



**Approccio transdisciplinare
alla migrazione:
servizi sanitari
e centri d'accoglienza
in dialogo**

INMP, 13-14 novembre 2020
Corso erogato in modalità videoconferenza

**La partecipazione al Corso è gratuita e prevede
il rilascio di n. 15,6 crediti ECM**

Approccio transdisciplinare alla migrazione: servizi sanitari e centri d'accoglienza in dialogo

Venerdì 13 novembre

8.30-9.00

Registrazione dei partecipanti

Tutor d'aula INMP

9.00-9.20

Presentazione del corso e dei docenti

R. Marrone, INMP

9.20-10.50

Esercizio del diritto alla salute

C. Fazioli, INMP

11.00-12.30

L'atteggiamento dell'operatore nella presa in carico dei migranti: nodi problematici e opportunità

M. C. Schillirò

12.30-13.30

Il ruolo del mediatore nel contrasto alle barriere di accesso ai servizi sanitari

H. Ouattara

13.30-14.40

Pausa

14.40-16.10

L'antropologia come leva sociale e culturale della presa in cura

M. Castaldo, INMP

16.20-17.50

Indicazioni operative per la gestione di strutture di accoglienza nel quadro dell'epidemia di COVID-19

A. Diodati

17.50-18.00

Chiusura dei lavori

Sabato 14 novembre

8.20-8.30

Introduzione alla seconda giornata

R. Marrone, INMP

8.30-10.30

Migranti e malattie infettive: dai dubbi alle evidenze

R. Marrone, INMP

10.40-12.10

Quadri dermatologici: veri e falsi problemi

G. Franco, INMP

12.10-13.40

Nozioni pratiche per la preparazione agli esami diagnostici e la gestione delle lesioni cutanee

R. E. Cespedes, M. Chirita, A. Baraghin, INMP

13.40-13.50

Chiusura dei lavori e test finali

