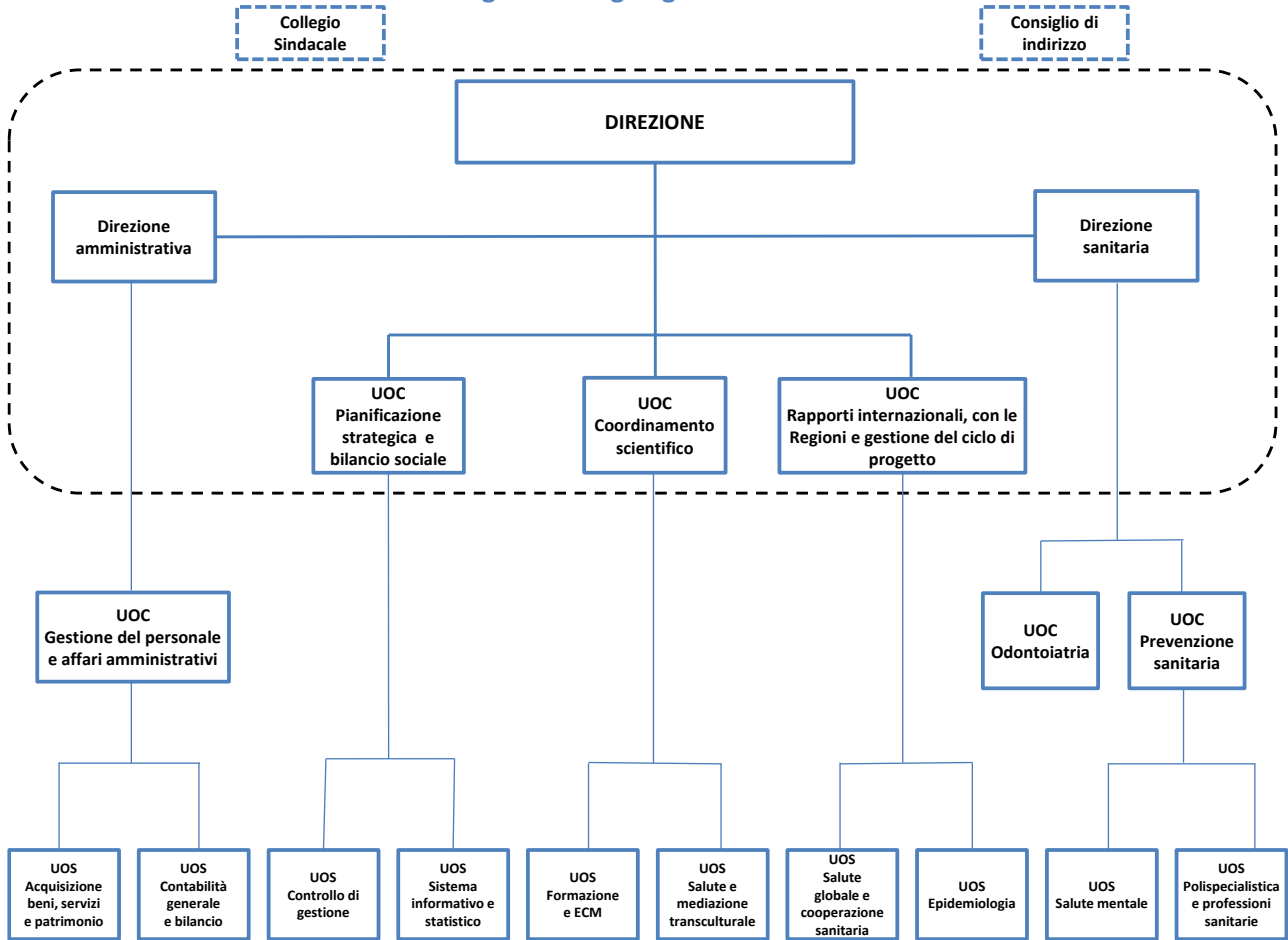


Figura 1 - Organigramma INMP



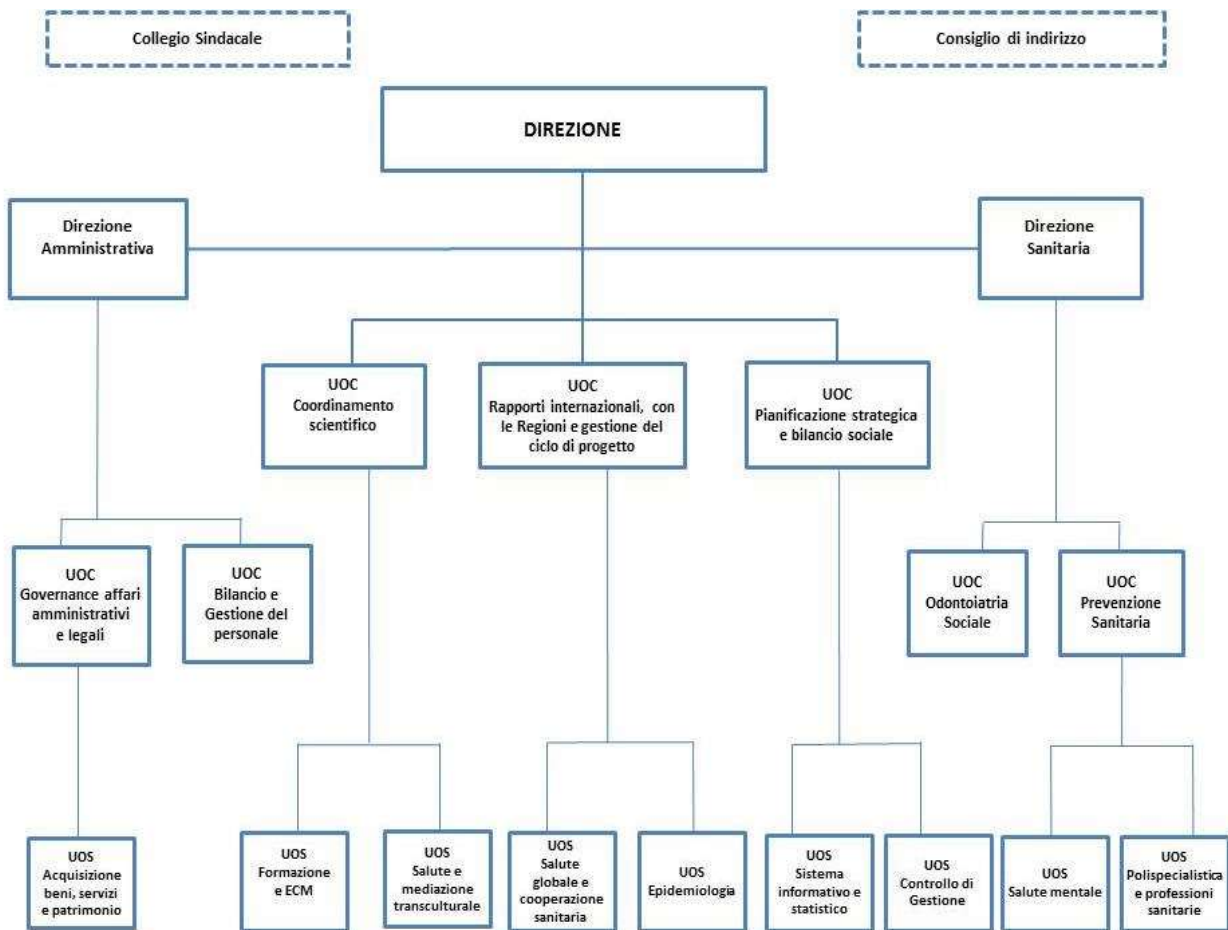
Fonte – INMP – Sito web istituzionale

La dotazione organica dell’Istituto è stata rimodulata con la deliberazione n. 428 del 14 novembre 2019, a invarianza del numero complessivo delle unità di personale, pari a n. 123 compresa la Direzione strategica, prevedendo la riorganizzazione della Direzione amministrativa, con l’individuazione di due UOC (*Governance* affari amministrativi e legali e Bilancio e gestione del personale).

In ogni caso, per tutto il 2019 la struttura organizzativa in vigore è risultata la stessa dell’organigramma sopra riportato, in coerenza con quanto previsto nel Piano della *performance* 2019 – 2021.

Ad ogni buon conto, a titolo informativo, viene di seguito rappresentato il nuovo assetto organizzativo dell’Istituto.

Figura 2 - Nuovo Organigramma INMP



Fonte – INMP – Sito web istituzionale

### 3.2.2 Risorse umane

Ai fini della rendicontazione del raggiungimento degli obiettivi di *performance* previsti nel Piano della *performance* per il 2019, si riporta la situazione relativa alle risorse umane nel 2019, anno in cui l'INMP ha visto in servizio complessivamente 101,69 unità di personale, inclusi i Direttori generale, sanitario e amministrativo nonché i lavoratori interinali. Il valore è espresso in termini di *full time equivalent* (FTE – tempi pieni equivalenti) nel corso del 2019, calcolati come numero medio di mesi di presenza, eventualmente ponderato con la % di *part time*.

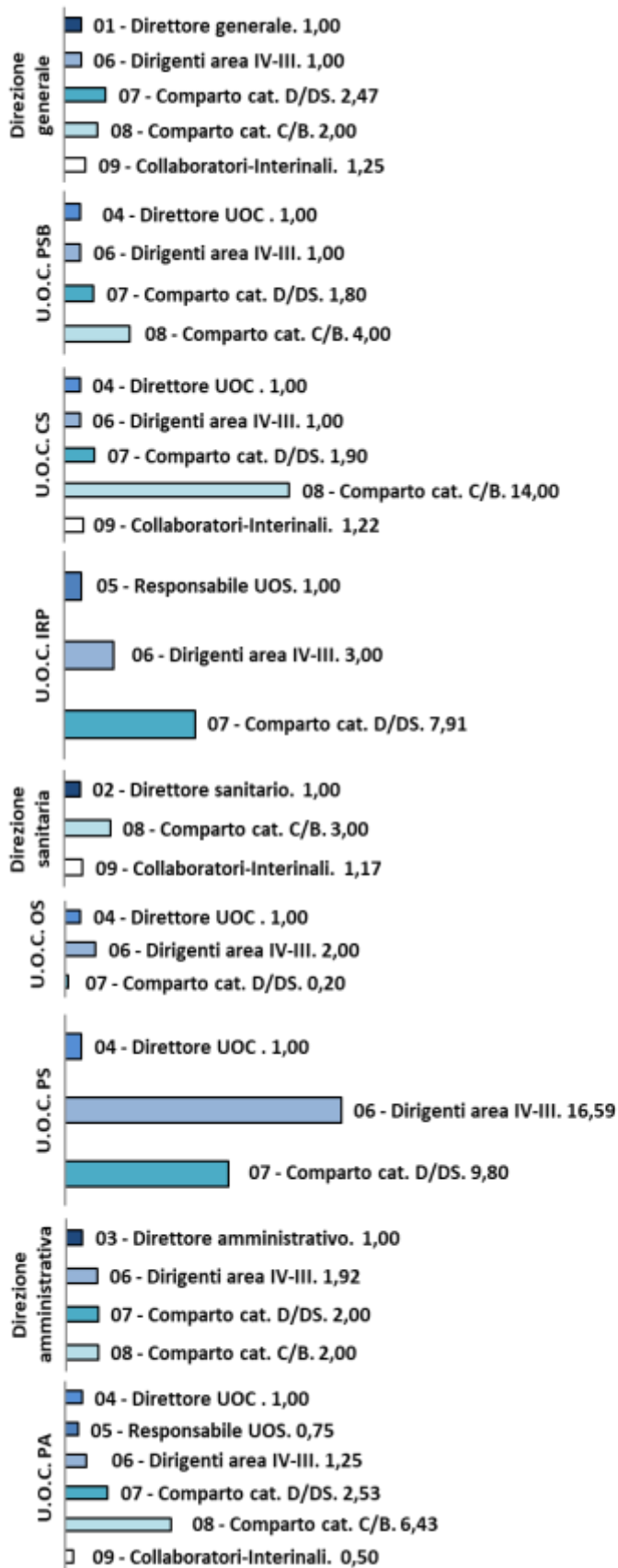
Il dato degli FTE viene rappresentato di seguito prima in forma tabellare, distinto per struttura di appartenenza e qualifica, e poi in formato grafico.

**Tabella 2 - Personale in servizio nel 2019**

	Direttore generale	Direttore sanitario	Direttore amministrativo	Direttore UOC	Responsabile UOS	Dirigenti area IV, III	Comparto cat. D/DS	Comparto cat. C/B	Collaboratori – Lavoratori interinali	Totale
Direzione generale	1					1	2,47	2	1,25	<b>7,72</b>
UOC Pianificazione strategica e bilancio sociale				1		1	1,8	4		<b>7,8</b>
UOC Coordinamento scientifico				1		1	1,9	14	1,22	<b>19,12</b>
UOC Rapporti internazionali, con le Regioni e gestione del ciclo di progetto					1	3	7,91			<b>11,91</b>
Direzione sanitaria		1						3	1,17	<b>5,17</b>
UOC Odontoiatria sociale a conduzione universitaria				1		2	0,2			<b>3,2</b>
UOC Prevenzione sanitaria				1		16,59	9,8			<b>27,39</b>
Direzione amministrativa			1			1,92	2	2		<b>6,92</b>
UOC Gestione del personale e affari amministrativi				1	0,75	1,25	2,53	6,43	0,5	<b>12,46</b>
<b>Totale</b>	<b>1</b>	<b>1</b>	<b>1</b>	<b>5</b>	<b>1,75</b>	<b>27,76</b>	<b>28,61</b>	<b>31,43</b>	<b>4,14</b>	<b>101,69</b>

Fonte – INMP – U.O.S. Controllo di gestione

Figura 3 - Personale dell'INMP per struttura 2019



Fonte INMP – U.O.S. Controllo di gestione